

Specie vegetali native per uso foraggero e polifunzionale

Specie vegetali native per uso foraggero e polifunzionale

Specie vegetali native per uso foraggero e polifunzionale

Le ricerche si prefiggono di soddisfare i requisiti presenti e futuri dell'agricoltura multifunzionale per le produzioni, l'energia, la tutela dell'ambiente e la sanità pubblica. Le seguenti attività di ricerca sono finalizzate alla valorizzazione del germoplasma vegetale e sono focalizzate sullo studio di caratteristiche bio-agronomiche vegetali ed ecologiche, metaboliti secondari delle piante, interazioni pianta-microbi, inquinanti inorganici sulle specie da pascolo:

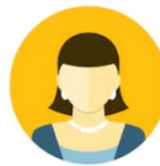
- Raccolta e caratterizzazione di piante autoctone e relativi microorganismi
- Foraggi leguminosi per il pascolo, i mangimi, e altri usi
- Qualità dei foraggi e azotofissazione simbiotica
- Metaboliti vegetali secondari per il benessere animale e come biocidi naturali
- Contaminazioni da metalli pesanti nella catena alimentare
- Produzione di biomasse a scopi energetici












Antonello
Franca -
Researcher-



Rita Melis -
Researcher-



Rosella Muresu
-Researcher-

	 <p>Giannella Piluzza - Researcher-</p>		 <p>Claudio Porqueddu - Senior Researcher-</p>		 <p>Giovanni Re - Researcher-</p>
 <p>Federico Sanna -Researcher-</p>		 <p>Francesca Serralutzu - Researcher-</p>		 <p>Leonardo Sulas -Senior Researcher-</p>	
	 <p>Daniele Dettori -Technician-</p>		 <p>Daniele Nieddu -Technician-</p>		 <p>Maddalena Sassu - Technician-</p>

□